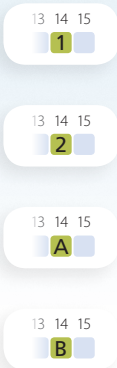


Mandos - placas  
Handles - plates



Series T - TB - TF - TP

**Mando flecha** con indicador de posición color blanco.

**Mando de bola** para calibre 1 bajo pedido y sin incremento de precio.

**Mando simple** para aparatos de calibre 3.

**Mando doble** para aparatos de calibre 3.

**Colores disponibles:**

Estándar negro <sup>15</sup>N bajo pedido rojo <sup>15</sup>R.

SIN MANDO  
WITHOUT HANDLE



Mandos  
Handles

Series T - TB - TF - TP

**Arrow handle** with white position indicator.

**Ball lever handle** for size 1 under request without price increment.

**Simple handle** for cam switches size 3.

**Double handle** for cam switches size 3.

**Available colors:**

Standard black <sup>15</sup>N under request red <sup>15</sup>R.

Mando bloqueo por candado  
Padlockable handle



Series T - TB - TF - TP.

**Placa cuadrada**

Calibre 0.

Calibre 3, maneta simple.

Calibre 3, maneta doble.

**Visor cerrado**

Calibre 0 - 1 - 2.

**Visor abierto**

Calibre 0 - 1 - 2.

**Colores disponibles:**

Mando negro sobre fondo gris <sup>15</sup>N.

Mando rojo sobre fondo amarillo <sup>15</sup>R.

(los candados no se suministran).

De acuerdo con la directiva de máquinas y con la normativa europea vigente, los colores rojo sobre fondo amarillo (<sup>15</sup>R) están reservados exclusivamente para su uso en interruptores O - I que cumplan la función de desconexión de la alimentación y la de parada de emergencia.

Series T - TB - TF - TP.

**Square plate**

Size 0.

Size 3, single handle.

Size 3, double handle.

**Closed view**

Sizes 0 - 1 - 2.

**Open view**

Sizes 0 - 1 - 2.

**Available colors:**

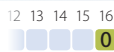
Black handle and grey background <sup>15</sup>N.

Red handle and yellow background <sup>15</sup>R.

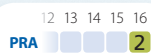
(padlocks not supplied).

According to the machinery directive and the european standards, red & yellow handles (<sup>15</sup>R) are intended to be used only in ON - OFF safety switches.

SIN BASE NI PLACA  
WITHOUT BASE & PLATE



Placas PPA - PRA  
PPA - PRA plates



Series T - TB - TF - TP.

**PPA** (estándar).

Placa de plástico sobre base negra con grabación en negro (color gris <sup>16</sup>1, bajo pedido, color amarillo <sup>16</sup>D).

Posibilidad de incorporar diferentes grabaciones según pedido.

**PRA** (bajo pedido)

Igual a PPA con rótulo para inscripciones.

Series T - TB - TF - TP.

**PPA** (standard).

Plastic indicating plate on square base with black engraving (grey colour <sup>16</sup>1, under request, yellow color <sup>16</sup>D).

Different engravings are available under request.

**PRA** (under request)

Like PPA with plate for inscriptions.

## Terminales de conexión y accesorios Terminals plug and accessories



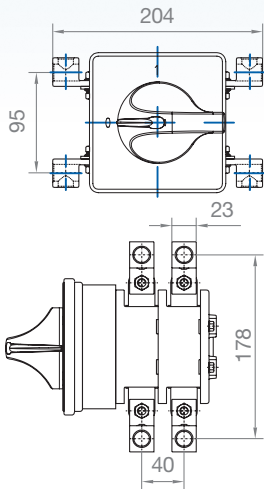
### Terminales norma UL Terminals lug according to UL

Disponible para calibre 3.  
Serie T (200 - 250 - 315 Amp).

Available for size 3.  
Series T (200 - 250 - 315 Amp).

Terminales de conexión tipo brida para norma UL.

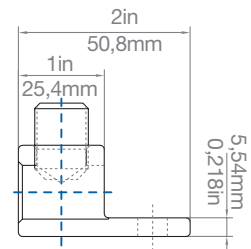
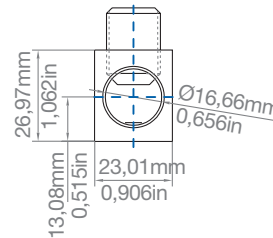
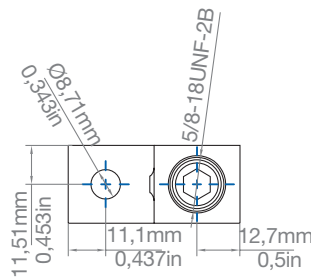
Terminals lug extensions according to UL.



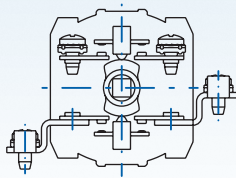
Medida de cable Wire size	Cables por terminal Wires per lug	Tipo cable Wire type	Referencia kit Part number
150 mm <sup>2</sup> / 300 kcmil	1	Cu/Al	DS-TL01 (2 piezas/pieces)

Nota: La tornillería necesaria para realizar el conexionado se suministra en cada bolsa.

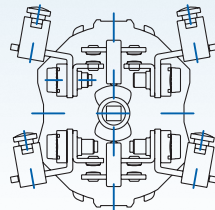
Note: The hardware needed to complete the wiring is supplied as standard.



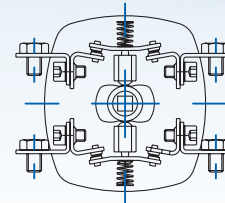
### Terminales tipo brida CP Terminal extensions



Disponible para  
**12-16-20-25A**  
Available for  
12-16-20-25A



Disponible para  
**32-40-63-100A**  
Available for  
32-40-63-100A



Disponible  
para **200A**  
embornamiento  
estándar según  
croquis  
Available for 200A  
standard connection  
as per drawing



### Terminales tipo faston 6.25x0.8 Fast-on terminals 6.25x0.8

Disponible para calibres 0 - 1.  
Serie T.

Available for sizes 0 - 1.  
Serie T.



### Ejes prolongados Extended shafts

Disponible para los calibres 0 - 1 - 2.  
Serie T - TB - TF.

Available for sizes 0 - 1 - 2.  
Series T - TB - TF.

Ver dimensiones en pág. 25  
Ver cotas de montaje en pág. 18-19

See dimensions on page 25  
See mounting dimensions on page 18-19



Accesorios  
Accessories



**Señalización mediante lámpara de neón (color blanco)**  
*Signalling device with white neon light*

**D100 - D101**

Disponibles para todos los calibres.  
Series T - TB - TF.

*Available for all sizes.  
Series T - TB - TF.*

**D100** con lámpara de neón.

**D100** with neon light.

**D101** con con lámpara de neón y placa para inscripciones.

**D101** with neon light and plate for front inscriptions.



**Accionamientos tandem entre dos o tres aparatos**

**D200 - D201**

*Tandem drive operation with two or three columns*

Disponibles para todos los calibres.  
Serie T (sin protección IP20).

*Available for all sizes.  
Series T (without IP20 protection).*

Para esquemas eléctricos que requieran la maniobra simultánea, con un sólo mando, de hasta 72 contactos (hasta 3 columnas de un máximo de 12 pisos cada una, con dos contactos por piso).

*Suitable for electrical diagrams requiring simultaneous manoeuvre, with only one handle, up to 72 contacts (up to 3 columns with max. 12 chambers each, with two contacts per chamber).*

**D200** accionamiento de 2 columnas.

**D200** 2 columns operation.

**D201** accionamiento de 3 columnas.

**D201** 3 columns operation.



**Accionamientos de bloqueo entre dos o tres aparatos**

**D300 - D301**

*Blocking operation with two or three switches*

Disponibles en todos los calibres.  
Serie T (sin protección IP20).

*Available for all sizes.  
Series T (without IP20 protection).*

Permiten aumentar el número máximo de posiciones por mando (12) hasta 32 mediante el uso de 2 ó 3 mandos, de forma que la maniobra de uno de ellos, sólo es posible mecánicamente si el resto están en su posición inicial o final del recorrido según sea el sentido.

*These devices provide an increase of the maximum number of positions per handle (12) up to 32, by using 2 or 3 handles. It's possible to move one of the handles only if the other ones are in starting or final position, depending on the direction.*

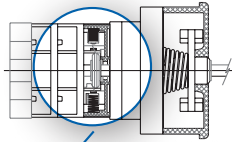
**D300** accionamiento de 2 columnas.

**D300** 2 columns operation.

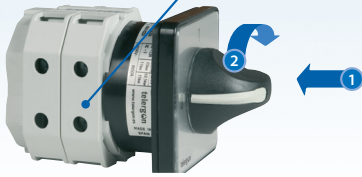
**D301** accionamiento de 3 columnas

**D301** 3 columns operation.

Accesorios  
Accessories



12 13 14 15 16  
H



**Pulsar para girar**  
Push to turn

**D400**

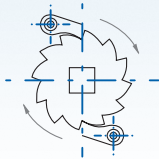
Disponible para los calibres 0 y 1.  
Serie T.

Available for sizes 0 and 1.  
Series T.

Pulsando el mando para accionar, se abre o se cierra un contacto auxiliar.

Pushing the handle to operate, an auxiliary contact makes or breaks.

12 13 14 15 16  
I



**Giro unidireccional**  
One way rotation

**D405**

Disponible para los calibres 0 y 1.  
Serie T.

Available for sizes 0 and 1.  
Series T.

Permite el giro del mando en un solo sentido.

This device allows to rotate the handle in only one way.

12 13 14 15 16  
3



**Bloqueo bitensión**  
Locking voltage device

**D420**

Disponible para los calibres 0 y 1.  
Series T - TB - TF.

Available for sizes 0 and 1.  
Series T - TB - TF.

La posición del tornillo, situándolo a izquierda o derecha, impedirá el giro en sentido contrario. Este dispositivo incluye siempre la placa de anclaje correspondiente al calibre 1.

Screw on right or left position to impede the handle to turn on the other way. This device includes always size 1 mounting plate.

12 13 14 15 16  
F



**Embrague con enclavamiento de puerta**  
Clutch device with door interlock

**D501**

Disponible para todos los calibres.  
Series T-TB-TF

Available for all sizes.  
Series T-TB-TF

Con bloqueo de puerta en posición conectado.

With door interlock in "ON" position.

- 1 Calibre 0 con mando bloqueo candado.
- 2 Calibre 0 - 1 - 2 - 3.

- 1 Size 0 with padlockable handle.
- 2 Sizes 0 - 1 - 2 - 3.

12 13 14 15 16  
B



**Acoplamiento coaxial**  
Coaxial coupling

**D600**

Disponible para todos los calibres.  
Serie T.

Available for all sizes.  
Series T.

Permite la maniobra con un solo mando de interruptores de distintos tamaños.

Simultaneous operation with only one handle of two or more switches with different rating coupled together.



Accesorios  
Accessories

12 13 14 15 16  
Keya **Z 4 1 B**



Disponibile para los calibres 0 y 1.  
Series T - TB - TF.  
Calibre 0 con fijación ø22,5 mm  
La llave puede ser extraida según demanda a 60°, 90° ó 180°.  
Limitación de montaje: 4 contactos accionados simultáneamente.

**Accionamiento por llave** **D701**  
Key handle device

Available for sizes 0 and 1.  
Series T - TB - TF.  
Size 0 with fixing ø22,5 mm.  
The key can be withdrawn at 60°, 90° or 180°, under request.  
Mounting limitation: 4 contacts operated simultaneously.

14 15 16  
**D702** **6**



Disponibile para todos los calibres.  
Series T-TB-TF.  
Ambos dispositivos admiten la adaptación de 1 ó 2 contactos auxiliares conmutados (1a+1c), que son accionados mientras giramos la llave para establecer el bloqueo.  
**D703** con placa para inscripciones.

**Cerradura de bloqueo** **D702 - 703**  
Key lock device

Available for all sizes.  
Series T - TB - TF.  
Both devices can be supplied with one or two auxiliary contacts 1NO+1NC, which are operated by turning the key to lock.  
**D703** with inscription plate.

13 14 15  
**D704** **7**



14 15 16  
**D705** **2**



Disponibile para todos los calibres.  
Series T-TB-TF-TP.  
Disponibile con mando rojo sobre fondo amarillo **R** o con mando negro sobre fondo gris **N**.  
Especificar versión (**R** ó **N**) en el caso de interruptores 0-1. En el resto de aplicaciones se suministrará la versión **N**.  
Los candados no se suministran.  
El mando bloqueable por candado puede aplicarse a los montajes en caja tipos A, C, F, L, P y R.  
**D705** con placa para inscripciones.

**Mando bloqueable por candado** **D704 - 705**  
Padlockable handle

Available for all sizes.  
Series T - TB - TF - TP.  
Available with red & yellow **R** or black & grey handle **N**.  
Specify version (**R** or **N**) in case of ON-OFF switches. For other applications **N** version will be supplied.  
Padlocks are not included.  
The padlockable handle can be used in the enclosed versions A, C, F, L, P and R.  
**D705** with inscription plate.

Otras características de estos mandos, ver pág. 12.

For other data of these handles, see page 12.

14 15 16  
**D708** **8**



14 15 16  
**D709** **9**

Disponibile para todos los calibres.  
Series T-TB-TF.  
Dispositivo en dos versiones (especificar en el pedido):  
1) Mando bloqueado en todas las posiciones. 2) Mando bloqueado solamente en posición desconectado.  
El interruptor en versión 2 puede ser empleado como maniobra de emergencia, puesto que el mando en posición conectado no está bloqueado.  
Ambas versiones admiten la adaptación de 1 ó 2 contactos auxiliares conmutados, accionados mientras pulsamos sirviendo para su uso como contactos de señalización y mando.  
**D709** con placa para inscripciones.

**Bloqueo por pulsador** **D708 - 709**  
Push button blocking system

Available for all sizes.  
Series T - TB - TF.  
Available in two versions (specify when ordering):  
1) The handle is blocked in all positions.  
2) The handle is blocked only in OFF position.  
The switch in version 2 can be used for emergency operation since the handle is not blocked in "ON" position.  
Both versions admit the adaptation of 1 and 2 change-over auxiliary contacts (1NO+1NC), which are activated when the button is pressed and it can be used as signalling and comined operation with contactors.  
**D709** with inscription plate.

Accesorios  
Accessories

**Accionamiento por llave**  
Key handle device

**D711**

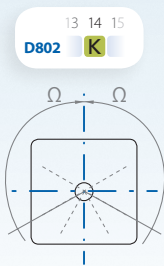


Disponible para los calibres 0 y 1.  
Series T-TB-TF.  
La llave puede ser extraída cada 90°.  
Limitación de montaje: 4 contactos accio-  
nados simultáneamente.

Available for sizes 0 and 1.  
Series T-TB-TF.  
The key can be withdrawn at 90°.  
Mounting limitation: up to 4 contacts can be  
operated simultaneously.

**Retorno a cero**  
Returning to "0" position

**D802**



Disponible para los calibres 0 y 1.  
Series T-TF.  
Retorno en uno o dos sentidos a 120°.

Available for sizes 0 and 1.  
Series T-TF.  
Return from one or two ways to 120°.

**Cubrebornes**  
Terminal shrouds

**D900**



Disponible para calibre 3 (hasta 2 pisos).  
Nota: los calibres 0-1 y 2 llevan bornes  
protegidos amovibles de serie.  
Accesorio a eliminar en calibres 0,1,2.

Available only for size 3 (up to 2 chambers).  
Note: sizes 0-1 and 2 are supplied as standard  
with removable protected terminals.  
Device to be eliminated on sizes 0, 1, 2.

**Montaje sobre carril DIN**  
DIN rail mounting

**D904**



Disponible para calibres 0 y 1.  
Serie T.  
Suministrado de serie para el Mod. TF  
(montajes D - F - G).

Available for sizes 0 and 1.  
Series T.  
Supplied as standard for Mod. TF  
(D - F - G mountings).

**Tapa frontal para caja de distribución**  
Front plates for distribution boards

**D905**



Disponible para calibre 0.  
Series T-TF.  
Dispositivo para montaje en rail DIN con  
placa frontal y mando para cuadros de  
distribución.

Available only for size 0.  
Series T-TF.  
DIN rail mounting with frontal plate and  
handle for distribution boards.



Accesorios y dispositivos / Accessories & devices

Codificación de accesorios que al no necesitar de una mecanización o adaptación del aparato, se pueden suministrar sueltos o como repuestos.

Accessory codes that can be supplied as loose components or spare parts, as they do not require of any mechanization and can be easily mounted on standard switches.

	Calibre Size	Serie Series	Código   Color Code   Colour			
	D100	0 - 1	T12-T20-TB20-TB25-TB32 TF12-TF16-TF25-T16-T25-T32-T40	DT-10011		
		2	T50-T63-T100	DT-10021		
		3	T200	DT-10031		
	D101	0 - 1	T12-T20-TB20-TB25-TB32 TF12-TF16-TF25-T16-T25-T32-T40	DT-10111		
		2	T50-T63-T100	DT-10121		
		3	T200	DT-10131		
	D501 45°	0 - 1	T12-T20-TB20-TB25-TB32 TF12-TF16-TF25-T16-T25-T32-T40	DT-50103		
		2	T50-T63-T100	DT-50123		
		3	T200	DT-50133		
	D501 60°	0-1	T12-T20-TB20-TB25-TB32 TF12-TF16-TF25-T16-T25-T32-T40	DT-50104		
		2	T50-T63-T100	DT-50124		
		3	T200	DT-50134		
	D501 90°	0	T12-T20-TB20-TB25-TB32 TF12-TF16-TF25	DT-50102		
		1	T16-T25-T32-T40	DT-50101		
		2	T50-T63-T100	DT-50121		
	D501 + 704 90°	0	T12-T20-TB20-TB25-TB32 TF12-TF16-TF25	DT-75401N07		
				DT-75401R01		
				Negro Black	Rojo Red	
	D704	0	T12-T20 TB20-TB25-TB32 TF12-TF16-TF25-TP10	DT-70401N07	DT-70401R01*	
		0-1	T12-T20 TB20-TB25-TB32 TF12-TF16-TF25 T16-T25-T32-T40	DT-7041CN02	DT-7041CR02	
		0-1	T12-T20 TB20-TB25-TB32 TF12-TF16-TF25 T16-T25-T32-T40	DT-7041AN02	DT-7041AR02	
		2	T50-T63-T100	DT-7042CN02	DT-7042CR02	
		2	T50-T63-T100	DT-7042AN02	DT-7042AR02	
		3	Maneta simple T200	DT-70431	DT-70433*	
	D900	0	T12-T20	DT-90002		
		1	T16-T25-T32-T40	DT-90012		
		2	T50-T63	DT-90022		
		2	T100	DT-90024		
		3	T200	DT-90031		
		3	T400	DT-90032		
	D904	0-1	T12-T20-T16-T25-T32-T40	DT-90401		
		0	T12-T20-TB20-TB25-TB32 TF12-TF16-TF25-TP10	40110030	40110031	
		1	T16-T25-T32-T40	40111034	40111035	
		2	T50-T63-T100	40112028	40112029	
		3	T200	40113023	40113024	
	Mandos Handles	1	T16-T25-T32-T40	40111002	40111003	
		3	T200	40113002	40113001	
		3	T200	40113008	40113007	
		3	T200	DT-EPR11		
	Ejes prolongados Shaft extensions	0-1 200 mm	T12-T20-TB20-TB25 TB32-TF12-TF16-TF25 T16-T25-T32-T40	DT-EPR12		
		0-1 500 mm	T12-T20-TB20-TB25 TB32-TF12-TF16-TF25 T16-T25-T32-T40	DT-EPR21		
		2 500 mm	T50-T63-T100	DT-EPR22		
	PPA (placas/plates) Neutral	0	T12-T20-TB20 TB25-TB32-TF12 TF16-TF25-TP10	40140045	40140061	40110028
		1	T16-T25-T32-T40	40141039	40141053	40111032
		2	T50-T63-T100	40142020	40142028	40142025
		3	T200	40143020	40143028	40143084
				Rótulo gris Grey title	Base Base	
	PRA (placas/plates) Neutral	0	T12-T20-TB20 TB25-TB32-TF12 TF16-TF25-TP10	40140203	40110029	
		1	T16-T25-T32-T40	40141188	40111033	
		2	T50-T63-T100	40142095	40112026	
		3	T200	40143088	40143086	

\* Incluye placa amarilla posiciones 0-1 / yellow plate 0-1 positions included.